

# Reactivación de operación **FASE 3**

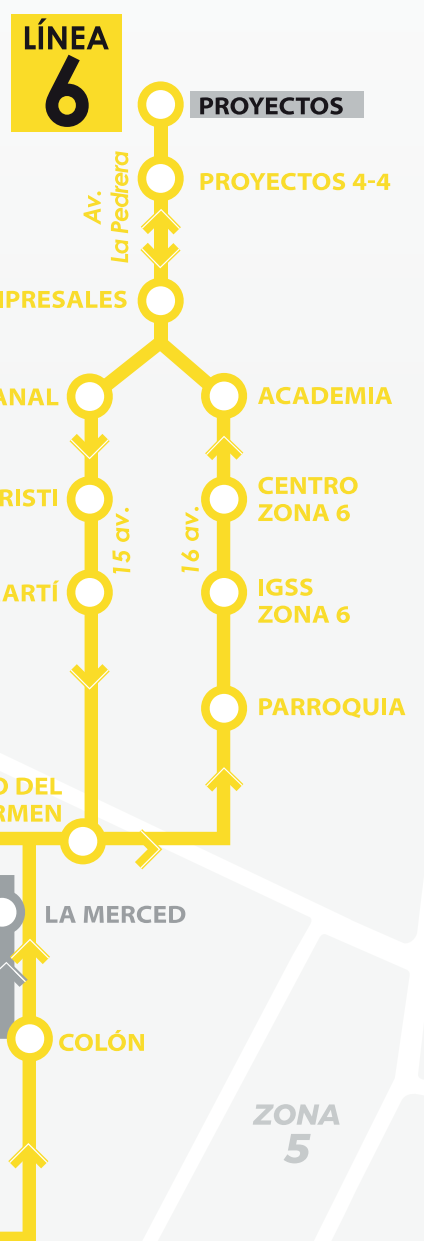
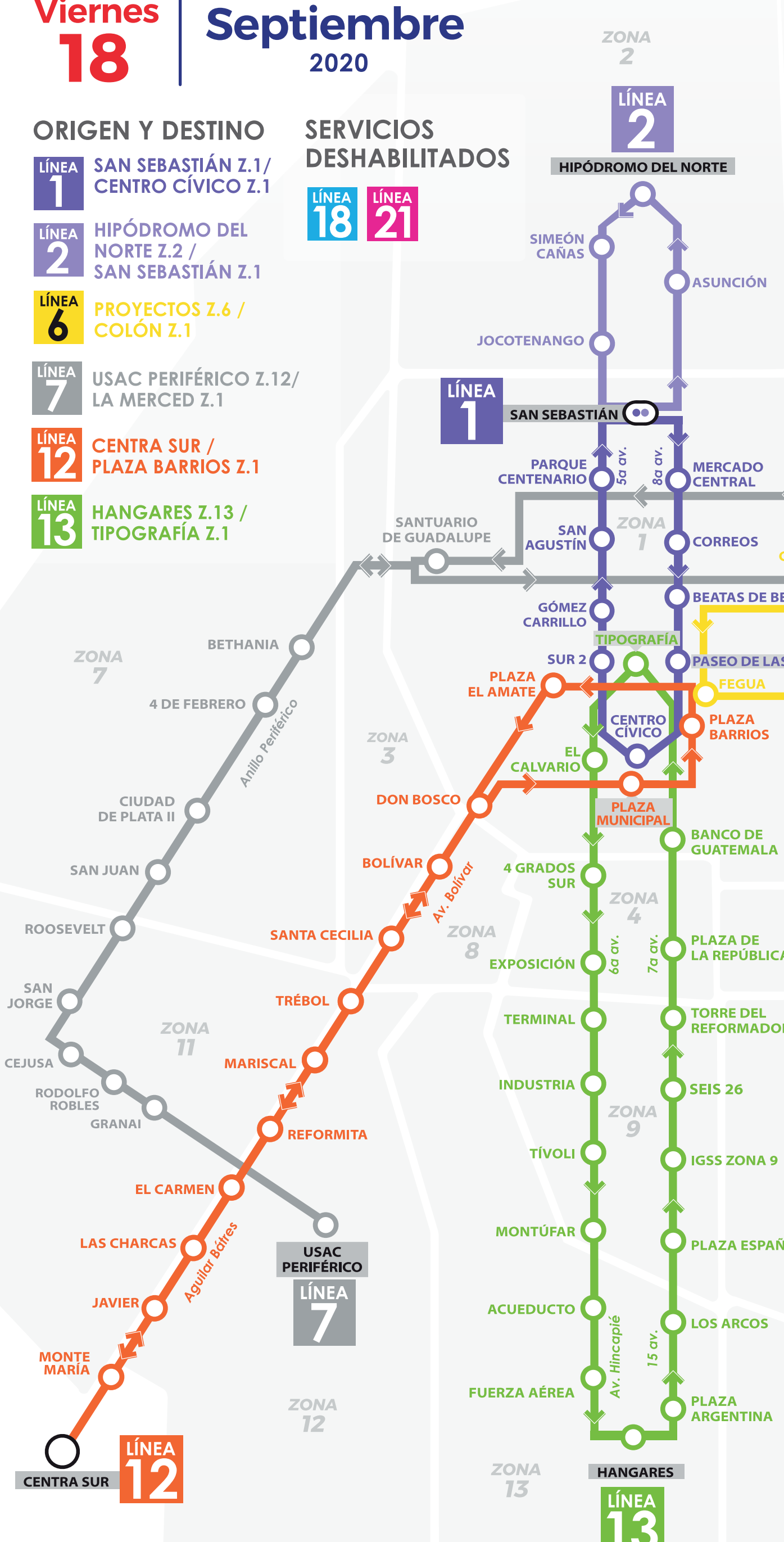
A partir del:  
**Viernes 18** | **Septiembre 2020**

## ORIGEN Y DESTINO

- LÍNEA 1** SAN SEBASTIÁN Z.1 / CENTRO CÍVICO Z.1
- LÍNEA 2** HIPÓDROMO DEL NORTE Z.2 / SAN SEBASTIÁN Z.1
- LÍNEA 6** PROYECTOS Z.6 / COLÓN Z.1
- LÍNEA 7** USAC PERIFÉRICO Z.12 / LA MERCED Z.1
- LÍNEA 12** CENTRA SUR / PLAZA BARRIOS Z.1
- LÍNEA 13** HANGARES Z.13 / TIPOGRAFÍA Z.1

## SERVICIOS DESHABILITADOS

- LÍNEA 18** **LÍNEA 21**



## HORARIOS DE SERVICIO

	LUNES A SÁBADO	DOMINGO
<b>LÍNEA 1</b>	5:00 a 19:00 hrs.	6:00 a 18:00 hrs.
<b>LÍNEA 2</b>	5:00 a 19:00 hrs.	6:00 a 18:00 hrs.
<b>LÍNEA 6</b>	5:00 a 19:00 hrs.	6:00 a 18:00 hrs.
<b>LÍNEA 7</b>	5:00 a 19:00 hrs.	6:00 a 18:00 hrs.
<b>LÍNEA 12</b>	5:00 a 19:00 hrs.	6:00 a 18:00 hrs.

Servicios DIRECTOS de LÍNEA 12		
CENTRA SUR A TRÉBOL	LUNES A VIERNES 16:30 a 19:00 hrs.	SÁBADO 5:00 a 8:30 hrs.
CENTRA SUR / TRÉBOL / PLAZA EL AMATE	LUNES A VIERNES 5:00 a 8:30 hrs. 15:30 a 17:15 hrs.	SÁBADO 5:00 a 8:30 hrs. 11:00 a 13:00 hrs.

<b>LÍNEA 13</b>	5:00 a 19:00 hrs.	6:00 a 18:00 hrs.
-----------------	-------------------	-------------------

 TODAS LAS ESTACIONES CUENTAN CON ACCESO PARA PERSONAS CON DISCAPACIDAD

  Síguenos en: Transmetro Guatemala

ETAPA DE REACTIVACIÓN COVID-19

#JuntosSaldremosAdelante  
 #JuntosLogramosMas

# USO OBLIGATORIO DE MASCARILLA

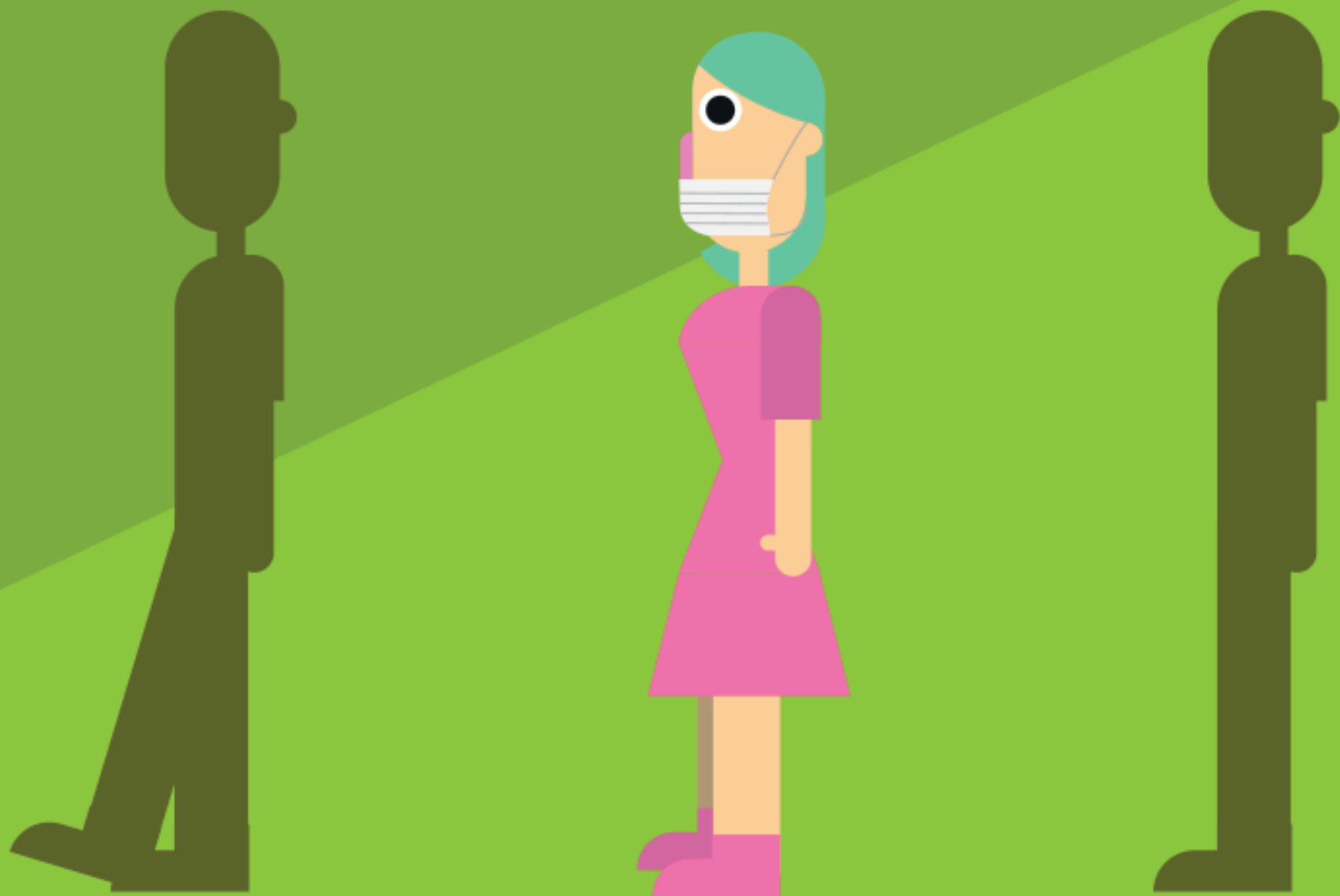


#QuedateEnCasa

#JuntosLogramosMas

#CULTURA  TRANSMETRO

**MANTENER**  
**1.5 METROS**  
**DE DISTANCIA EN COLA**



#QuedateEnCasa

#JuntosLogramosMas

#CULTURA  **TRANSMETRO**

**SE TOMARÁ**  
**TEMPERATURA**  
**AL INGRESAR**



#QuedateEnCasa

#JuntosLogramosMas

**#CULTURA**  **TRANSMETRO**



ALCOHOL

**Mantener tus manos**  
**LIMPIAS**

#QuedateEnCasa

#JuntosLogramosMas

#CULTURA  TRANSMETRO