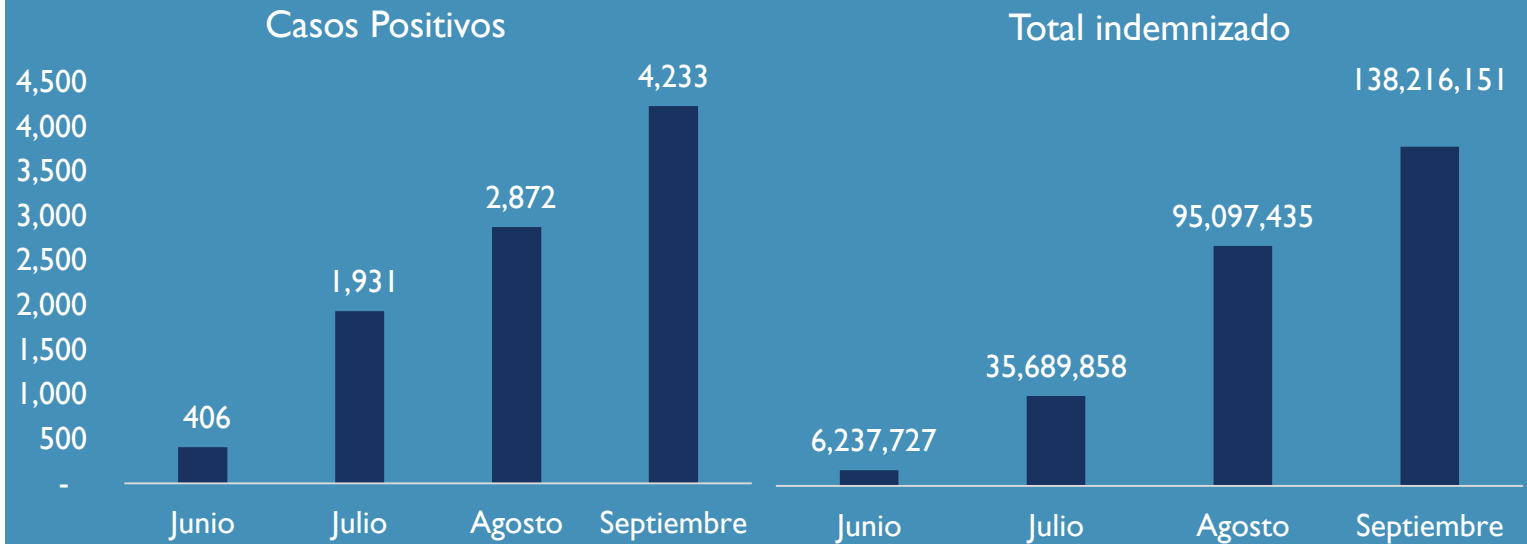




CASOS COVID-19 ASEGURADOS  
30/09/2020

# TOTAL

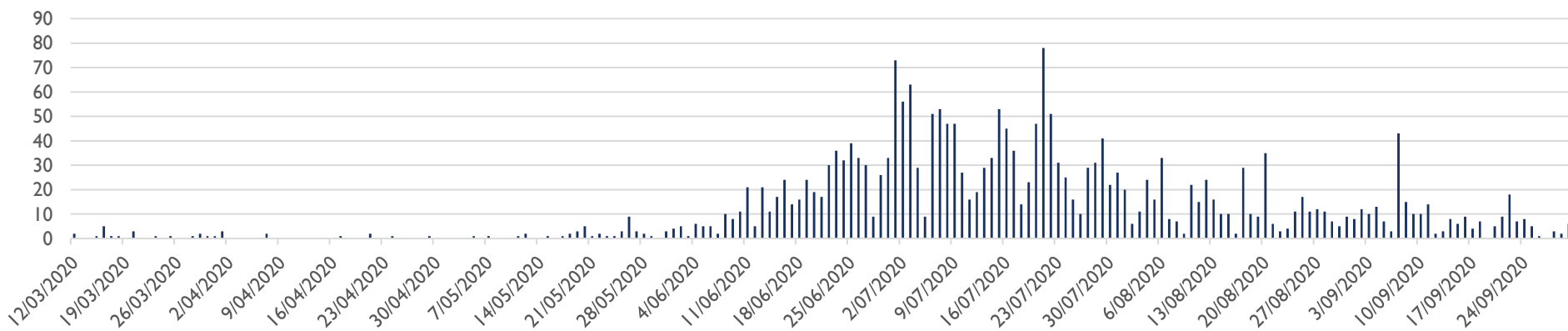


4,233 CASOS POSITIVOS

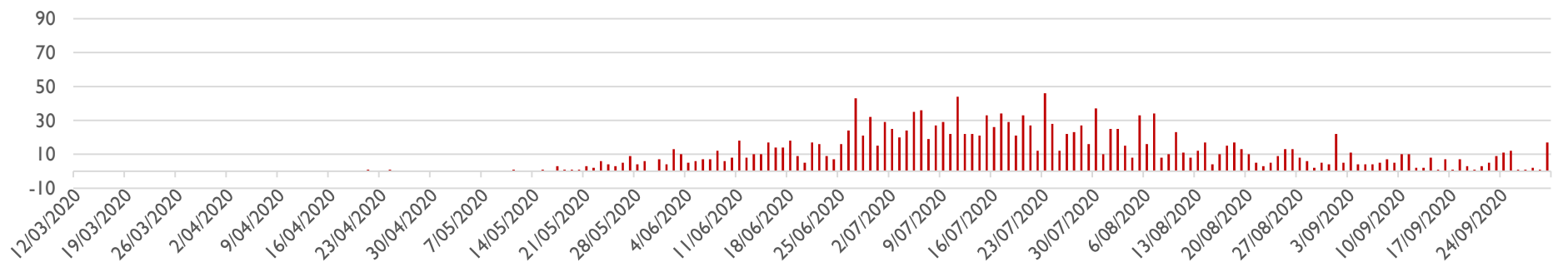
138,216,151 INDEMNIZADO

# CURVA EPIDEMIOLÓGICA-

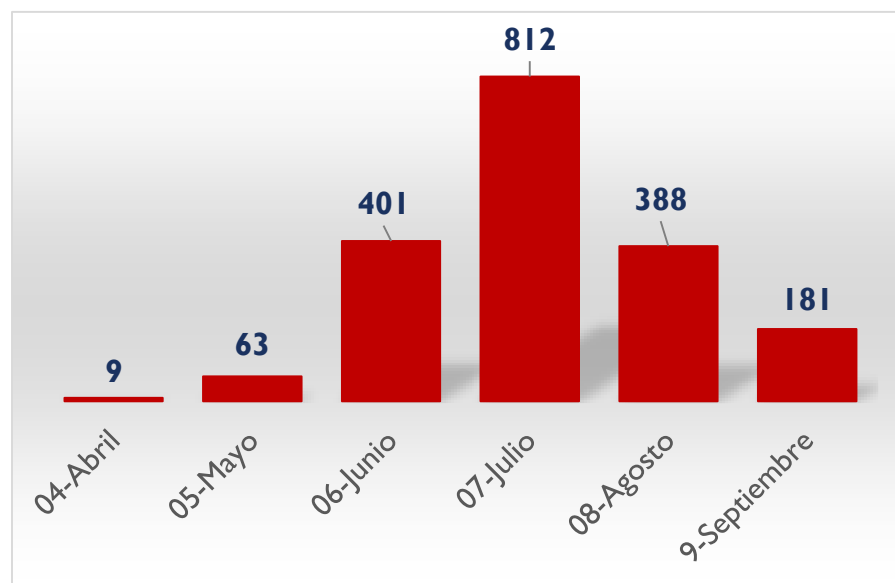
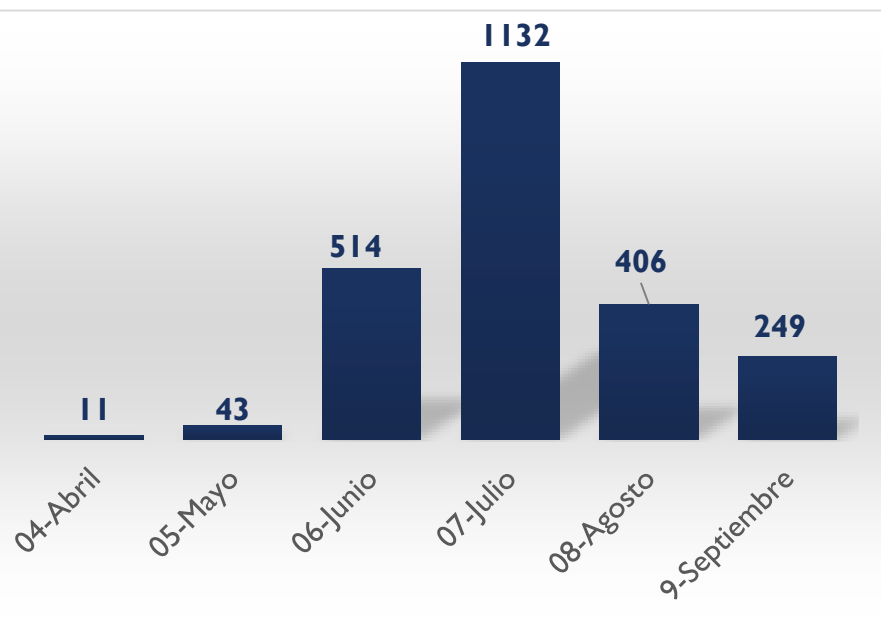
## Gastos médicos



## Vida

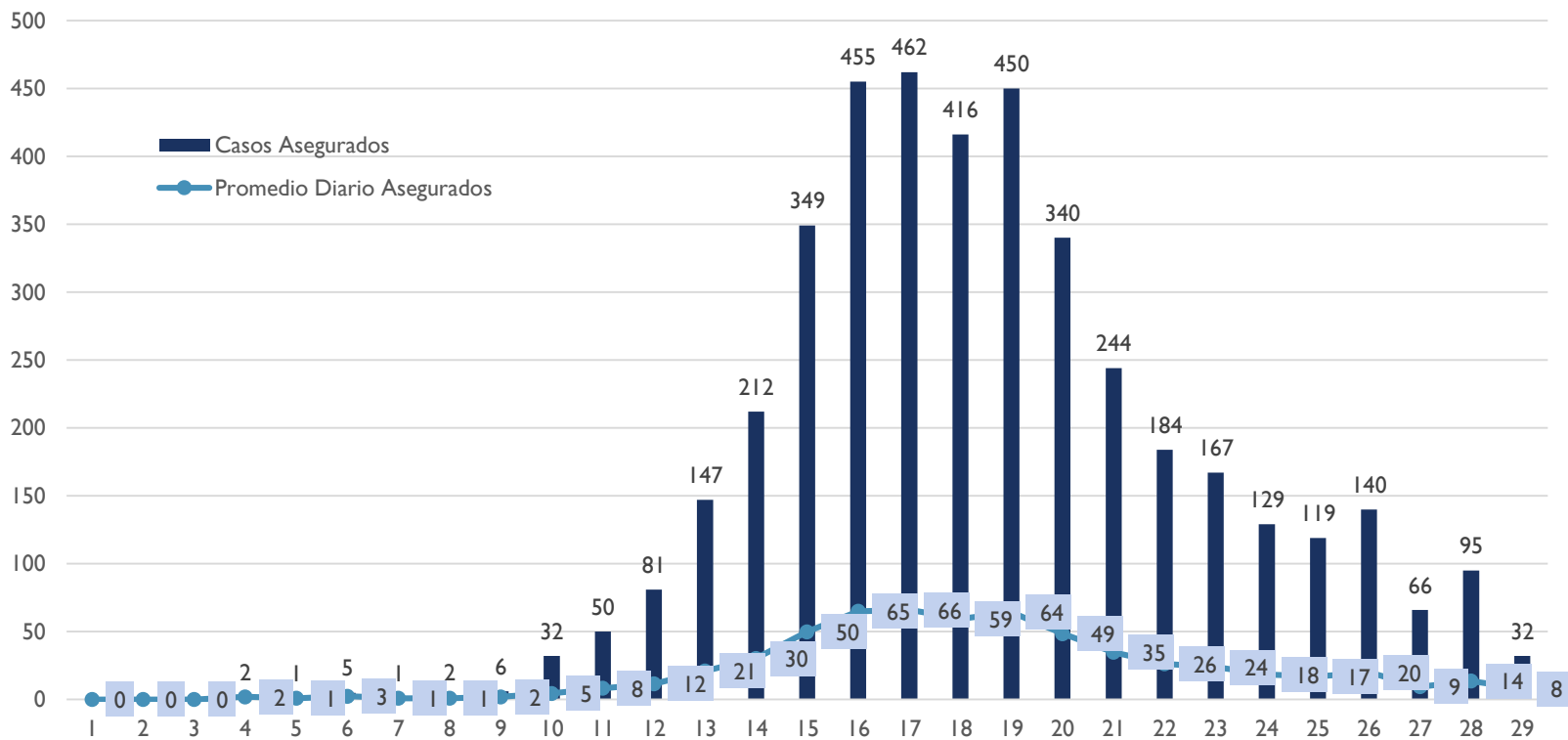


# MES DE OCURRENCIA



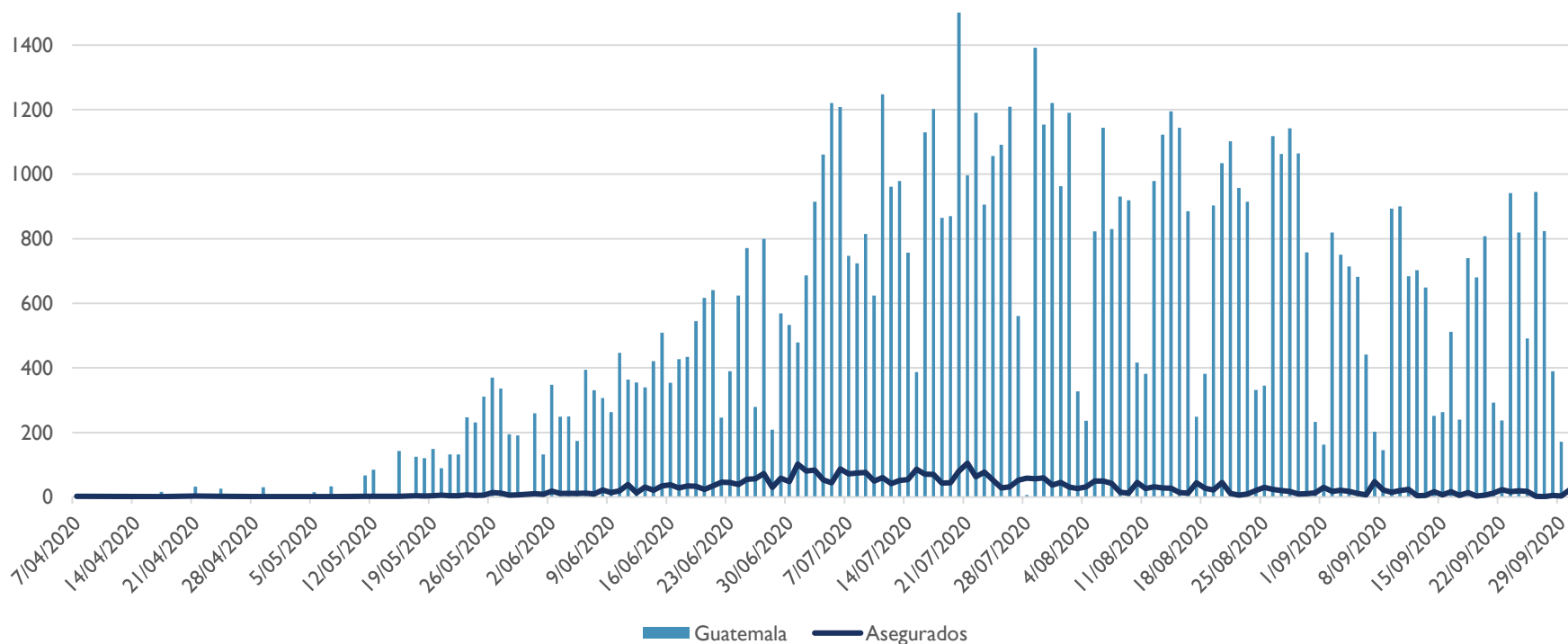
**Gastos medicos**  
**2,377**

**Vida**  
**1,856**

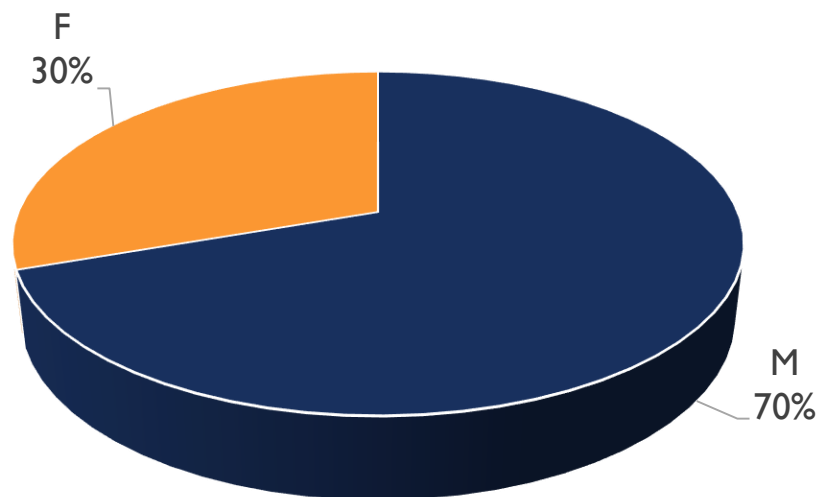


# CURVA – CASOS SEMANALES MEDIA MÓVIL 7 DÍAS

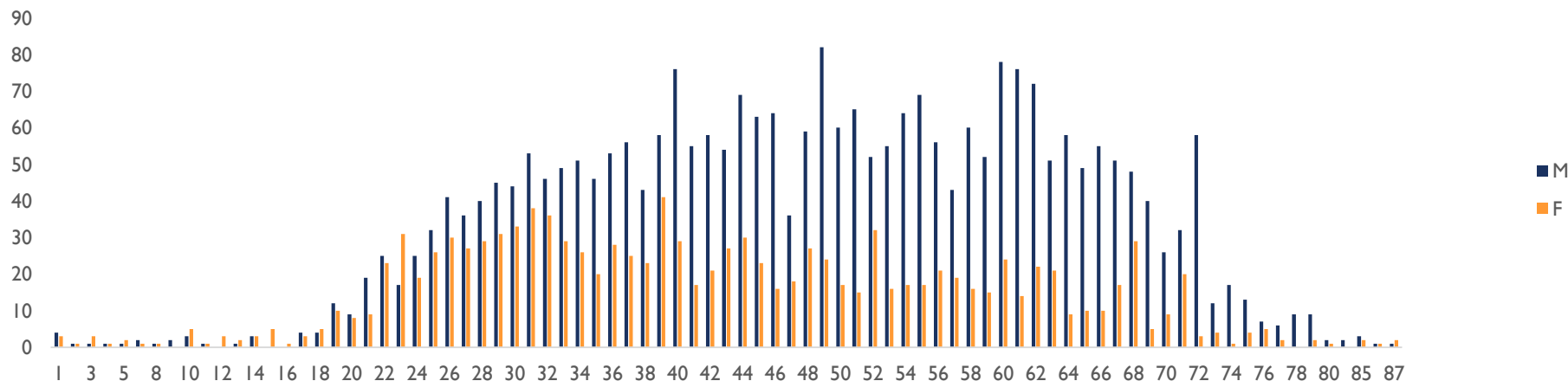
# CURVA EPIDEMIOLÓGICA- ASEGURADOS VS POBLACIÓN GUATEMALA



# GÉNERO Y EDAD-TODOS LOS RAMOS



**2,963 Hombres**  
**1,270 Mujeres**



# GASTOS MÉDICOS

417 Casos por 100,000 asegurados

2,377  
CASOS

41,837,431  
PAGADO



# GASTOS MÉDICOS- 41,837,431

## Sin Hospitalización

1,800 casos ambulatorios  
Pago promedio Q 5,031



9,056,210



NO

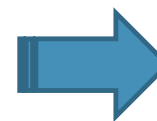
33,374,427



SI

## Con Hospitalización

577 casos hospitalizados  
Pago promedio Q 57,841



89% en Hospital  
Privado

El pago más alto ha sido por Q1,543,335

# VIDA

58 casos por 100,000 asegurados

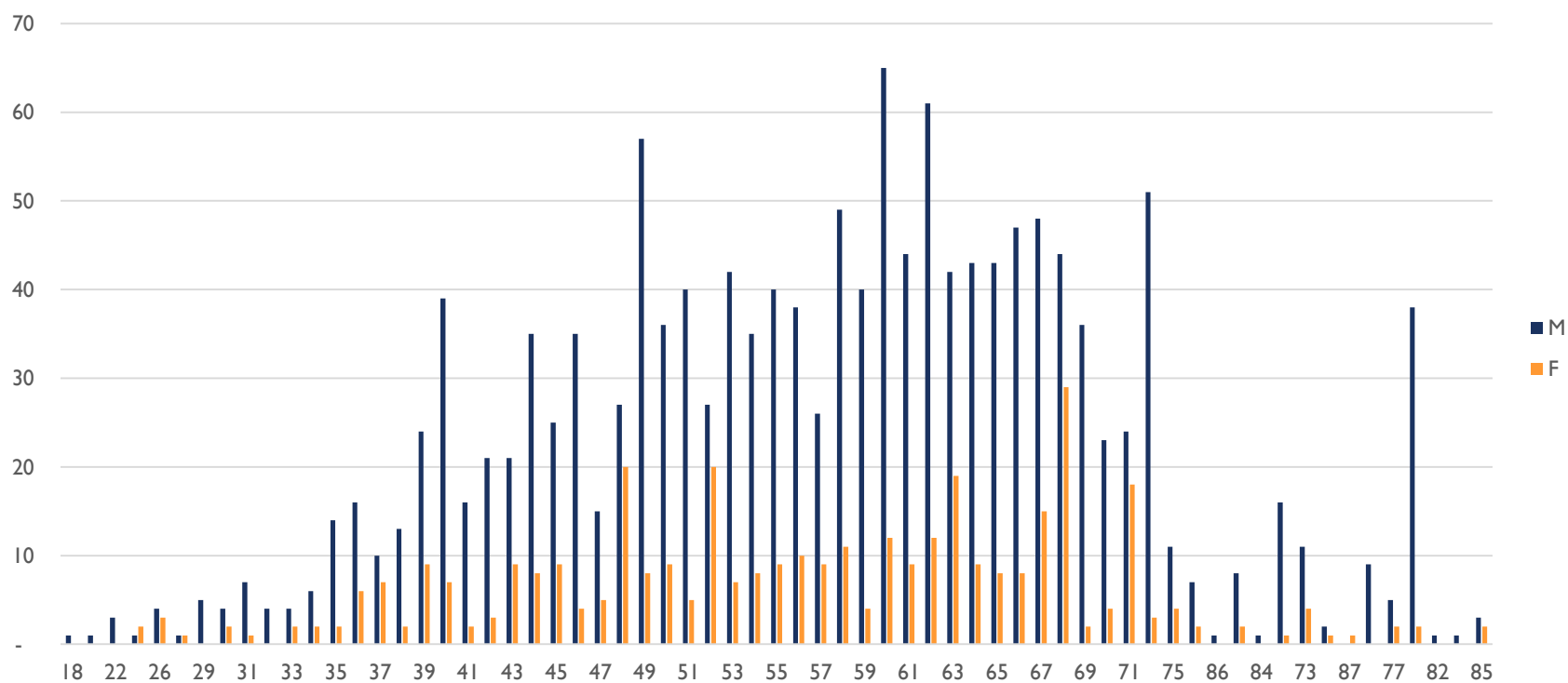
1,856

CASOS

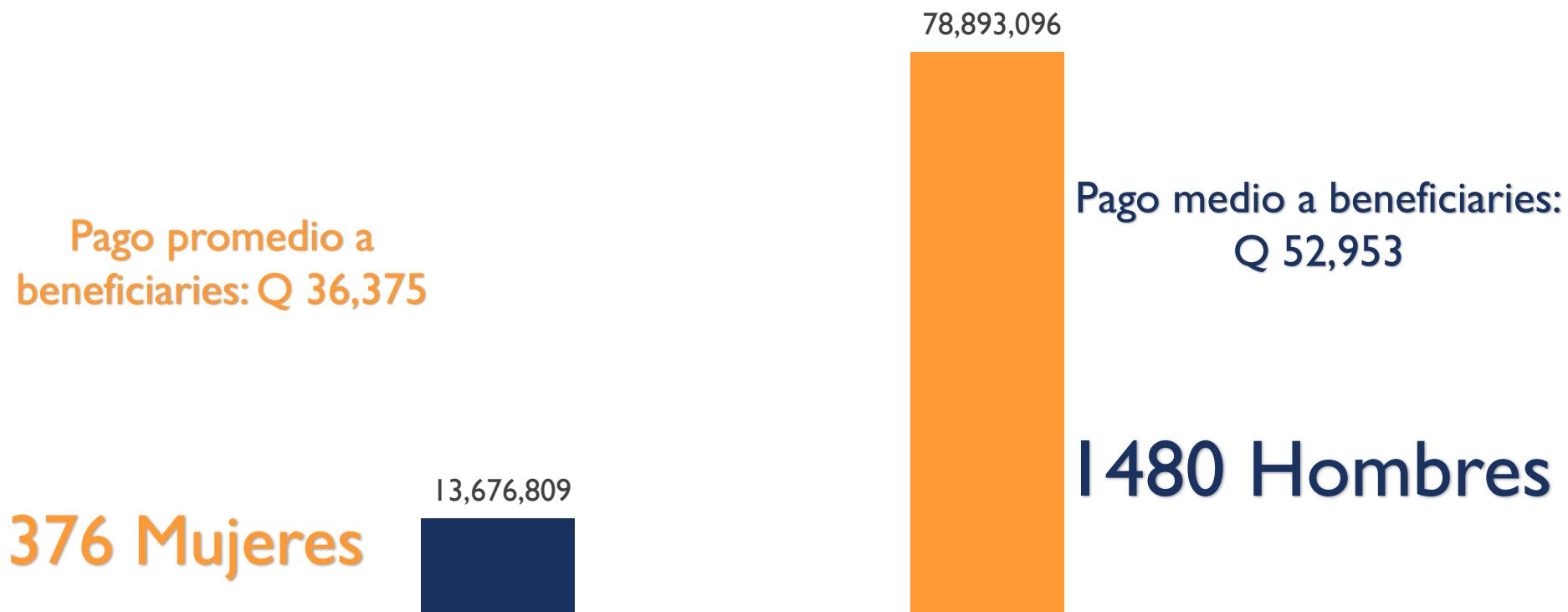
92,569,905

PAGADO

# FALLECIDOS POR EDAD



# VIDA – POR GÉNERO



El Seguro de Vida Pagado más alto es por Q1,925,065

# DESEMPLEO

Promedio por Asegurado Q 6,456

590

RECLAMOS

1,150

CASOS

3,808,815

PAGADO



MUCHAS GRACIAS