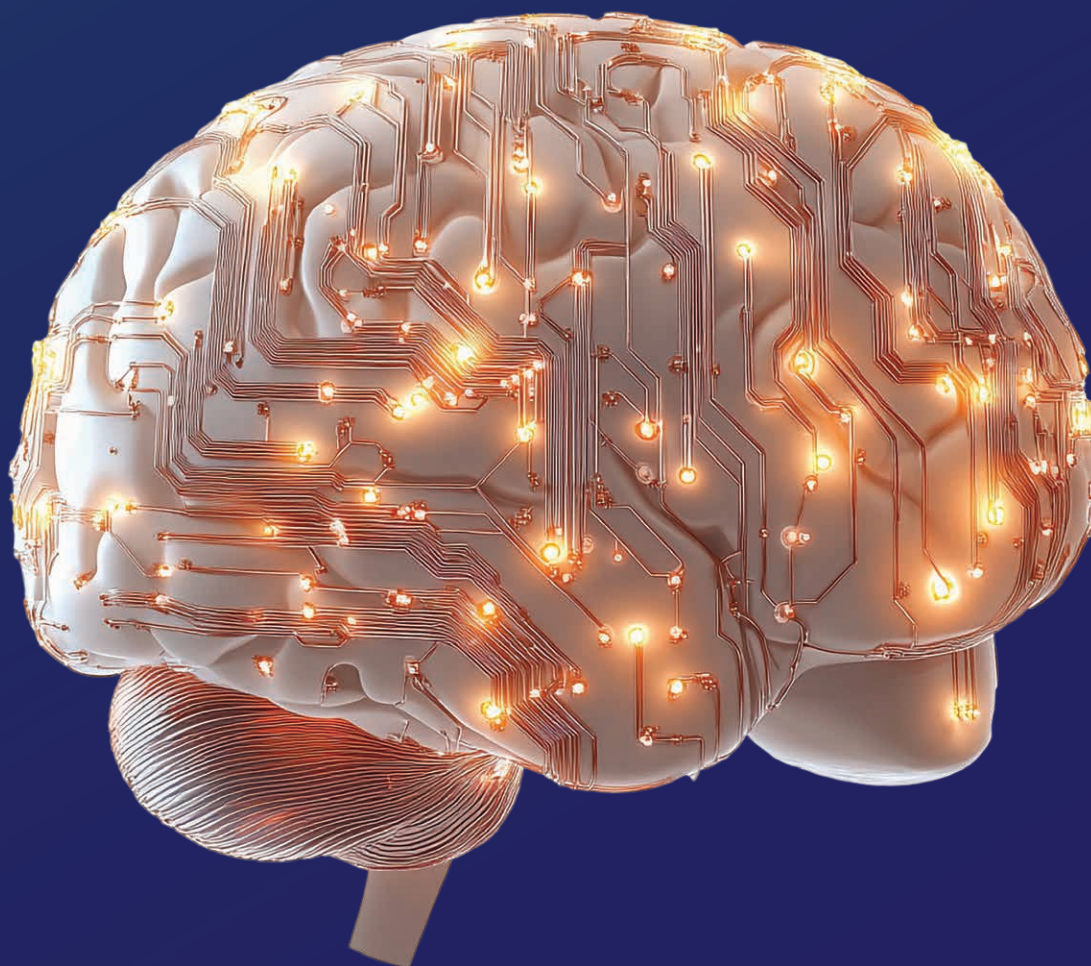




Primer Congreso Nacional Interdisciplinario
de Neurociencias en Guatemala

Avances en Neurociencias *y el futuro de la salud mental*



Carta de Bienvenida

Estimados colegas y profesionales de la salud mental,

*Con gran emoción y entusiasmo, les extendemos una cálida bienvenida a nuestro Primer Congreso Nacional Interdisciplinario de Psiquiatría y Neurociencias en Guatemala, titulado **"Avances en Neurociencias y el Futuro de la salud mental"**. En este evento trascendental, un selecto grupo de expertos en psiquiatría, psicología y diversas especialidades médicas se reunirán para ofrecer un enfoque interdisciplinario y multimodal en el diagnóstico y tratamiento de trastornos mentales, así como de las manifestaciones neuropsiquiátricas asociadas a condiciones médicas de diversas especialidades.*

*Respaldado por reconocidos organismos académicos, **el congreso abordará temáticas de vanguardia como la Neurociencia Cognitiva, innovación en Psicofarmacología, integración de psicoterapias de tercera generación, estudios diagnósticos de neuroimágenes y sistemas inteligentes y técnicas de estimulación cerebral e inteligencia artificial, todo ello con el objetivo de mejorar la calidad de vida de nuestros pacientes.***

Además, la modalidad presencial y online en directo permitirá una interacción dinámica con expertos, acceso a ponencias grabadas y una valiosa oportunidad de actualización en temas relevantes como Depresión, Suicidio, Trastorno Bipolar, Trastornos Psicóticos, entre otros destacados.

Dirigiéndonos a profesionales de la salud mental, médicos de diversas especialidades, médicos residentes, estudiantes y público interesado en la neurociencia, este congreso se presenta como un espacio único para el aprendizaje, la colaboración y el avance en un contexto ético y profesional.

Esperamos contar con su valiosa participación en este evento que promete ser un espacio fecundo de intercambio de ideas y experiencias en aras del progreso de la salud mental y la neurociencia cognitiva.

¡Les damos una vez más la más cordial bienvenida!

Atentamente,



Dra. Ileana Díaz Morán
Presidente
Junta Directiva
Asociación Psiquiátrica de Guatemala



Congreso



Sede del Evento Científico



Hotel Clarion Suites Guatemala

Salón "Marfil", 2o. Nivel

14 Calle 3-08, Zona 10



20-22 marzo, 2025
8:00 a 19:00 Hrs.

Modalidad Híbrida: Acceso Virtual

Evento en línea que se desarrolla en tiempo real y acceso encriptado a la plataforma digital durante 3 meses, a partir del 1 de abril al 30 de junio de 2025.

Los participantes recibirán un número atractivo de horas crédito de educación médica continua, otorgadas por los respectivos organismos nacionales e internacionales que respaldan este significativo foro científico: Colegio de Médicos y Cirujanos de Guatemala, WPA (Asociación Mundial de Psiquiatría), Psiquiatría.com INTERPSIQUIS, España.

Programa



Jueves 20 de marzo

8:00 a 8:20 Hrs.

Ceremonia de Inauguración del Congreso

8:20 - 9:40 Hrs.

Psiquiatría y Psicología Clínica

1. Raíces de la oscuridad y nuevos horizontes en Psiquiatría:

Actualización en la Evaluación y Manejo de la Depresión

2. Puentes de esperanza:

Comprendiendo el Suicidio desde una Perspectiva Holística

Dra. Mayra Recinos Bekker | Psiquiátrica Clínica Consultora en Atención en Salud Mental e Intervención Psicosocial Criminología, Seguridad Humana y Prevención de la Violencia.

Lic. Federico Roncal | Psicología Clínica y Alta Especialidad en Suicidio y Adicciones

9:40 - 10:00 Hrs.

Coffee Break

10:00 - 11:00 Hrs.

Neurocirugía

1. Avances en Neurocirugía Mínimamente Invasiva:

Implicaciones para la Recuperación Cerebral

2. Neurocirugía y Trastornos Psiquiátricos:

Conexiones y Desafíos

3. Perspectivas Futuras en Neurocirugía Robótica:

Innovaciones y Efectos en la Rehabilitación

Dr. Mauricio Longo | Neurocirugía Avanzada

11:00 - 12:20 Hrs.

Dermatología

Conectando Cerebro, Piel y Emociones

Dra. Dary Gálvez | Dermatóloga Especialista en Láser y Medicina Estética



12:20 - 13:00 Hrs.

Nutrición Clínica

Dieta y Cerebro

Licda. Andrea Nájera | *Licda. en Nutrición Clínica
Alta Especialidad en Trastornos Alimentarios*

13:00 - 14:15 Hrs.

Almuerzo

14:15 - 16:00 Hrs.

Neuropsiquiatría

Trastorno Bipolar

1. Avances recientes en Neurobiología del Trastorno Bipolar:

Actualización en la Evaluación y Manejo de la Depresión

2. Más allá de los Ciclos:

Un enfoque Holístico para el Trastorno Bipolar

Dr. Byron Recinos | *Subespecialista en Neuropsiquiatría y Trastornos del Afecto*

16:00 - 16:15 Hrs.

Coffee Break

16:15 - 18:00 Hrs.

Cardiología

1. Depresión y Enfermedad Cardiovascular

Dr. Robinson Vásquez | *Cardiología, Rehabilitación Cardíaca y Prevención*

2. Estrés-Ansiedad y Enfermedad Cardiovascular

Dr. Jorge Aceituno | *Cardiología Clínica Alta Especialidad
en Rehabilitación y Prevención Cardiovascular*

3. ¿Por qué es tan importante el Ejercicio en el Paciente Neuropsiquiátrico?

Dr. César López de la Vega | *Alta Especialidad en Cardiología,
Rehabilitación Cardíaca y Prevención Secundaria*

19:30 - 20:30 Hrs.

Neurología

Diagnóstico de Demencia:

No todo es Alzheimer

Dr. Robinson Vásquez | *Cardiología, Rehabilitación Cardíaca y Prevención*

viernes 21 de marzo



8:00 - 9:00 Hrs.

Endocrinología

Neurobiología del Estrés y Comorbilidades

Resistencia a la Insulina y sus Implicaciones en el Cerebro

Dra. Flor de María Sánchez | Endocrinología, Metabolismo y Nutrición

9:00 - 10:00 Hrs.

Genética y Genómica

Aplicaciones en Genómica y Genética Medica:

El Camino hacia el manejo personalizado de las Neurociencias

*Dr. Rolando Obiol | Especialista en Genética Médica y Genómica,
Genética Clínica y Medicina Personalizada*

10:00 - 10:15 Hrs.

Coffee Break

10:15- 11:15 Hrs.

Oncología Médica

Oncología y Psiquiatría:

Entre el Cáncer y la Mente

*Dr. Hugo Raul Castro Salguero | Oncólogo Médico, Especialista
en Cuidados Críticos Paliativos*

11:15- 12:45 Hrs.

Psiquiatría y Psicología Médica

1. Redescubriendo el Contexto:

Avances en el Mundo de la Psicoterapia

2. Psicofarmacología basada en la Enfermedad vs. basada el Fármaco:

Un nuevo marco conceptual para la práctica clínica

*Dr. Carlos Salazar Vides | Psiquiatría Clínica
Especialista en Terapia Sistémica Breve*

12:45 - 14:00 Hrs.

Almuerzo



14:00 - 15:00 Hrs.

Ginecología y Obstetricia

Conversatorio

Cambios Cognitivos en la Perimenopausia

Dr. Héctor Oliva | *Ginecología y Obstetricia*

Alta Especialidad en Climaterio, Menopausia y Osteoporosis

Depresión Postparto

Dra. María del Carmen Valenzuela | *Ginecología y Obstetricia*

Alta Especialidad en Menopausia

15:00 - 16:00 Hrs.

Neurología

Desordenes Psiquiátricos en Stroke

Dr. José Domingo Barrientos | *Neurología y Neurofisiología Clínica*

16:00 - 16:15 Hrs.

Coffee Break

16:15 - 17:10 Hrs.

Neurología Clínica

Innovación en Herramientas Diagnósticas y Sistemas Inteligentes

Neuroimágenes Cerebrales y Tecnologías de Vanguardia en el Abordaje Diagnóstico

Interdisciplinario, Tratamiento Integral y Colaborativo de Trastornos Neuropsiquiátricos

Primarios y Secundarios

Dra. Mónica González | *Neurología y Neurofisiología Clínica*

17:10 - 18:10 Hrs.

Psiquiatría y Psicología Clínica

Estrés Postraumático:

Signos y Síntomas, Posibles Abordajes Terapéuticos

Dr. Luis Pedro Torrebiarte | *Psiquiatría Clínica y*

Alta Especialidad en Psicoterapia Grupal

18:00 - 19:00 Hrs.

Geriatría y Gerontología

Cuidado y Cognición:

Estrategias Innovadoras para Alteraciones Neuropsiquiátricas en Adultos Mayores

Cuidados Paliativos y de Enfermedad Terminal

Viviendo con Dignidad:

Innovaciones en Cuidados Paliativos y Salud Mental

Dr. Juan Murúa | Geriatría, Nutriología, Cuidados Paliativos y de Enfermedad Terminal

sábado 21 de marzo

8:00 - 11:00 Hrs.

Neurología - Trastornos del Neurodesarrollo

Trastorno del Espectro Autista una mirada Global

Parte 1

- Conceptos generales
- El proceso de diagnóstico
- La salud general del paciente autista
- Avances en el último lustro

Parte 2

- Escuela y autismo
- Universidad y autismo
- Empoderamiento de los padres como estrategia fundamental en el abordaje
- Ampliación del círculo de apoyo

Metodología

Conferencia magistral

Testimonios

Dr. Carlos Orellana Ayala | Neuropediatra, Especialista en Neurodesarrollo del Niño y del Adolescentes

11:00 - 11:15 Hrs.

Coffee Break



11:30 - 13:00 Hrs.

Neurogastroenterología

Panel de Expertos

1. Trastornos del Eje Intestino-Cerebro

Dr. Luis Aguilar Paiz | Medicina Interna-Gastroenterología

2. Microbiota y su relación con Trastornos Psiquiátricos

Dr. Pedro Vinicio Méndez | Medicina Interna - Gastroenterología

3. Higiene Oral, Microbioma Oral y su Relación con Enfermedades Cardiovasculares y Alzheimer

Dr. Rafaél Mexicano Díaz | Especialista en Prótesis Oral, MS, Ph.H.C.

Director Clínico, Investigación y Estrategia, Centro Dental Multimédica, Guatemala.

13:00 - 14:15 Hrs.

Almuerzo

14:15 - 15:00 Hrs.

Cirugía Plástica

Cirugía Plástica y Neurociencia:

Un Abordaje Integral de la Salud Mental y la Reparación Física

Dr. Milton Solís | Cirugía Plástica, Estética y Reconstructiva

15:00 - 16:00 Hrs.

Suicidología

Desmitificando Tabúes, Abriendo Caminos para la Prevención

1. El Suicidio: Un Enigma Global. Entendiendo el Suicidio.

Presentación integral sobre el estado actual del suicidio a nivel mundial y en Guatemala, explorando la prevalencia, factores de riesgo, señales de advertencia y la necesidad de visibilizar el problema para promover la intervención y prevención.

2. Factores de Riesgo y Protección del Suicidio en Adolescentes

Un enfoque en los avances neurocientíficos que afectan la salud mental y la vulnerabilidad al Suicidio, abriendo el camino para estrategias de intervención basadas en la evidencia.

Licda. Daniel Ortiz | Psicología Clínica y Alta Especialidad en Suicidio y Adicciones

16:00 - 16:15 Hrs.

Coffee Break



16:15 - 17:00 Hrs.

Testimonio

Del otro lado: Supervivientes

Relato conmovedor sobre la pérdida de su hijo, los desafíos emocionales y la motivación para crear la Fundación Aleta Amarilla.

17:15 - 17:45 Hrs.

Reflexiones sobre la importancia de la comunidad y el apoyo

Discusión interactiva sobre cómo crear y fortalecer redes de apoyo que atiendan a individuos en riesgo, la formación de grupos para sobrevivientes y la importancia de la educación en salud mental.

Alejandra Botran

Jorge Melgar

Dr. Alejandro Águila

Licda. Daniela Ortiz



17:45 - 18:45 Hrs.

Taller Práctico

Intervenciones Innovadoras en la Prevención del Suicidio

Se presentarán técnicas de intervención para profesionales de la salud mental, herramientas para identificar señales de alerta y estrategias para abordar el Suicidio de forma efectiva.

Dr. Alejandro Águila | Neuropsicología Clínica

13:00 - 14:15 Hrs.

Clausura del Evento Científico

Conferencistas invitados



Nuestros expositores:

Dr. Carlos Orellana Ayala

Pediatría, Neurología, Trastornos del Neurodesarrollo

Dra. Mónica González

Neurología y Neurofisiología Clínica

Dr. Juan Fernando Vásquez

Neurología y Neurofisiología Clínica

Dr. José Domingo Barrientos

Medicina Interna, Neurología y Neurofisiología Clínica

Dra. Flor de María Sánchez

Medicina Interna, Endocrinología, Metabolismo y Nutrición

Dr. Luis Pedro Torrebiarte

Psiquiatría Clínica, Psicoterapia Individual y Grupo

Dr. Byron Recinos del Cid

Neuropsiquiatría, Trastorno Bipolar

Dr. Carlos Salazar Vides

Psiquiatría Clínica, Psicoterapia Sistémica Breve

Dra. Mayra Recinos Bekker

Psiquiatría Clínica, Intervención Psicosocial, Criminología, Prevención de la Violencia

Lic. Federico Roncal

Psicología Clínica y Alta Especialidad en Suicidio y Adicciones

Licda. Daniela Ortiz

Psicología Clínica y Alta Especialidad en Suicidio y Adicciones

Dr. Mauricio Longo Calderón

Neurocirugía Avanzada

Dr. Alejandro Águila

Neuropsicología Clínica

Alejandra Botrán**Dra. Dary Gálvez**

Dermatóloga Especialista en Láser y Medicina Estética

Dr. César de la Vega

Cardiología

Dr. Jorge Melgar

Cardiología

Dr. Robinson Vázquez

Cardiología

Dr. Héctor Oliva

Ginecología y Obstetricia

Dra. María del Carmen Valenzuela

Ginecología

Dr. Luis Aguilar Paiz

Medicina Interna, Gastroenterología

Dr. Pedro Vinicio

Gastroenterología

Dr. Rafael Mejicano Díaz

Director Clínico, Investigación y Estrategia